



**MUNICÍPIO DE BENTO GONÇALVES**  
**Gabinete do Prefeito**

**OFÍCIO SIGA Nº GPBG-OFI-2026/00029**

Bento Gonçalves, 13 de janeiro de 2026.

**A Sua Excelência o Senhor**  
**Anderson Zanella**  
**Presidente**  
**Gabinete da Presidência**

**Assunto:** Referente ao Pedido de Informação nº CMBG-PIN-2025/00185.

**Senhor Presidente:**

Cordialmente, em resposta ao Ofício nº CMBG-COE-2025/01593, referente ao Pedido de Informação nº CMBG-PIN-2025/00185, comunicamos a Vossa Excelência que, de acordo com a Secretaria Municipal de Meio Ambiente, o contrato firmado com a empresa RN Freitas, responsável pela execução dos serviços de coleta de Resíduos Sólidos Urbanos (RSU), prevê a higienização regular dos contêineres instalados no município como parte integrante das obrigações contratuais. O referido contrato estabelece que a lavagem dos contêineres destinados aos resíduos orgânicos/rejeitos, recicláveis e vidros deve ser realizada semanalmente ou, no máximo, a cada 15 dias. Atualmente, a higienização externa ocorre semanalmente, enquanto a limpeza interna é realizada a cada 15 dias.

Cabe informar ainda, que a higienização aplicada aos contêineres consiste na lavagem interna e externa, executada com água sob pressão, utilizando-se shampoo neutro e escovão, com o objetivo de remover resíduos aderidos, sujidades e eventuais acúmulos de chorume. Para a execução desse serviço, é utilizado um caminhão específico, equipado com dispositivos que permitem a lavagem automática dos contêineres.

Ressaltamos que todos os veículos empregados nas etapas de coleta de RSU são equipados com sistema de rastreamento por GPS, possibilitando o monitoramento dos serviços realizados, inclusive do caminhão responsável pela lavagem dos contêineres. Encaminhamos apensado, documento contendo imagens dos registros do sistema,

*Classif. documental*

00.01.01.01



Assinado com senha por VOLNEI TESSER e DIOGO SEGABINAZZI SIQUEIRA.  
Documento Nº: 170006-9771 - consulta à autenticidade em  
<https://siga.bentogoncalves.rs.gov.br/sigaex/public/app/autenticar?n=170006-9771>



GPBGOFI202600029A

**SIGA**

**MUNICÍPIO DE BENTO GONÇALVES**  
**Gabinete do Prefeito**

indicando as rotas percorridas pelo veículo, bem como o respectivo cabeçalho com a data de execução.

Informamos, por fim, que a cláusula contratual vigente está sendo devidamente cumprida e que há projeto para que, no próximo processo licitatório do serviço de coleta, a higienização interna e externa dos contêineres passe a ser realizada semanalmente.

Salientamos que a referida Pasta coloca-se à disposição dessa Casa para informações complementares, renovamos nosso apreço.

Atenciosamente,

- assinado eletronicamente -

Volnei Tesser  
Secretário Municipal

- assinado eletronicamente -

Diogo Segabinazzi Siqueira  
Prefeito Municipal

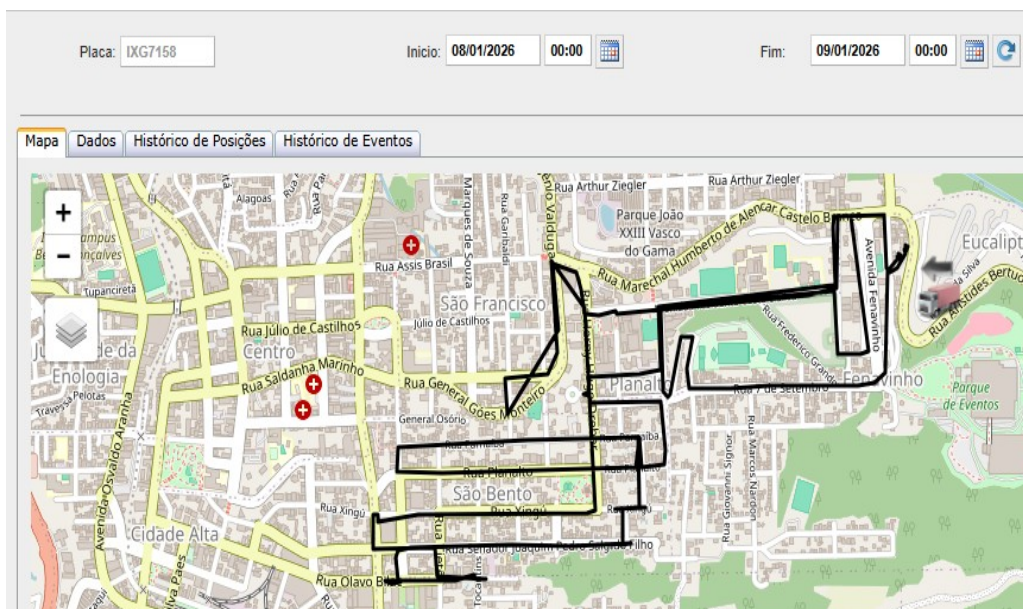
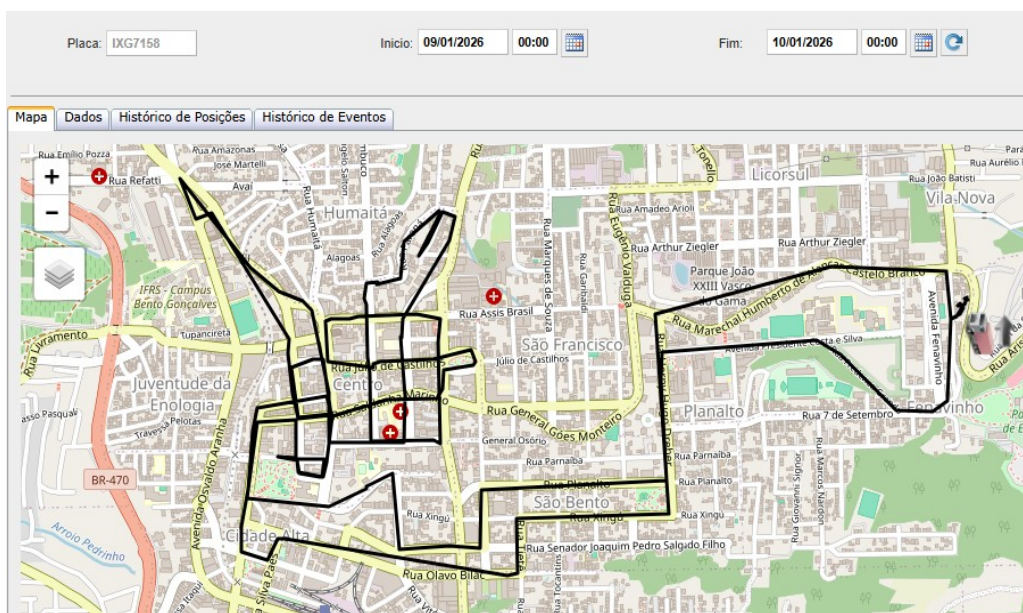




**PREFEITURA MUNICIPAL  
DE BENTO GONÇALVES**

**SECRETARIA MUNICIPAL  
DE MEIO AMBIENTE**

**SETOR DE  
RESÍDUOS SÓLIDOS**



**Secretaria Municipal de Meio Ambiente – SMMAM. Rua 10 de Novembro, 190, Bairro Cidade Alta, Bento Gonçalves/RS – CEP: 95700-382 – Fone: (54) 3055-7190**  
pág. 1 de 3



Assinado com senha por VOLNEI TESSER.  
Documento Nº: 170006.1088848-3518 - consulta à autenticidade em  
<https://siga.bentogoncalves.rs.gov.br/sigaex/public/app/autenticar?n=170006.1088848-3518>



GPBGOF1202600029A

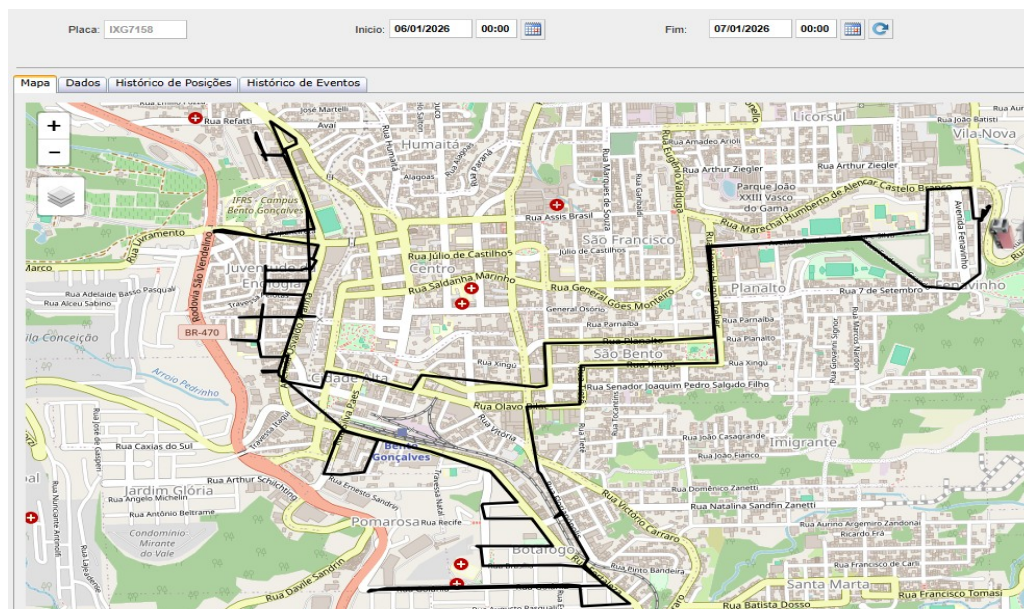
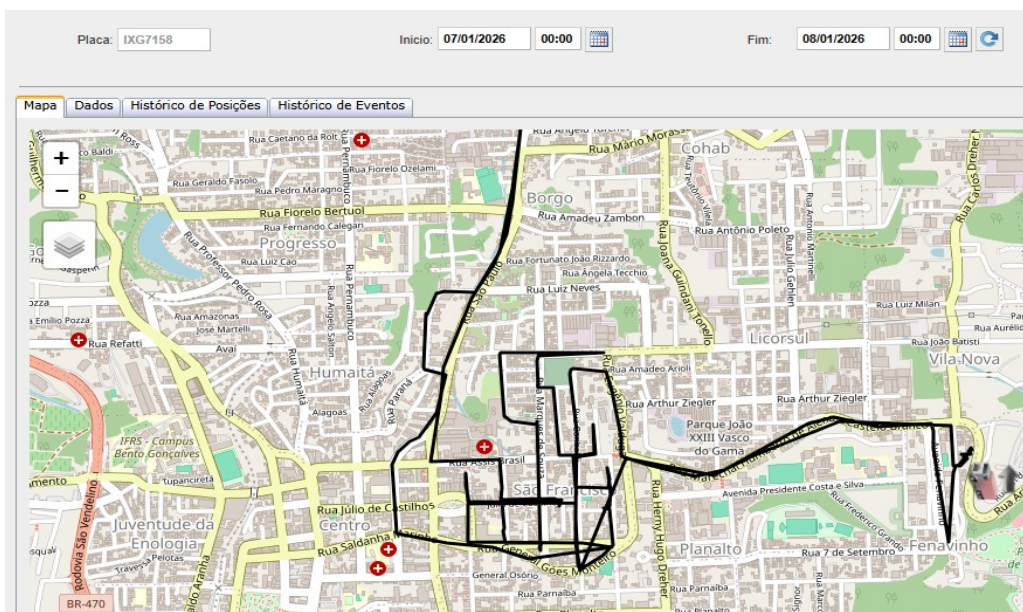




**PREFEITURA MUNICIPAL  
DE BENTO GONÇALVES**

**SECRETARIA MUNICIPAL  
DE MEIO AMBIENTE**

**SETOR DE  
RESÍDUOS SÓLIDOS**



**Secretaria Municipal de Meio Ambiente – SMMAM. Rua 10 de Novembro, 190, Bairro Cidade Alta, Bento Gonçalves/RS – CEP: 95700-382 – Fone: (54) 3055-7190**  
pág. 2 de 3



Assinado com senha por VOLNEI TESSER.  
Documento Nº: 170006.1088848-3518 - consulta à autenticidade em  
<https://siga.bentogoncalves.rs.gov.br/sigaex/public/app/autenticar?n=170006.1088848-3518>



GPBGOF1202600029A

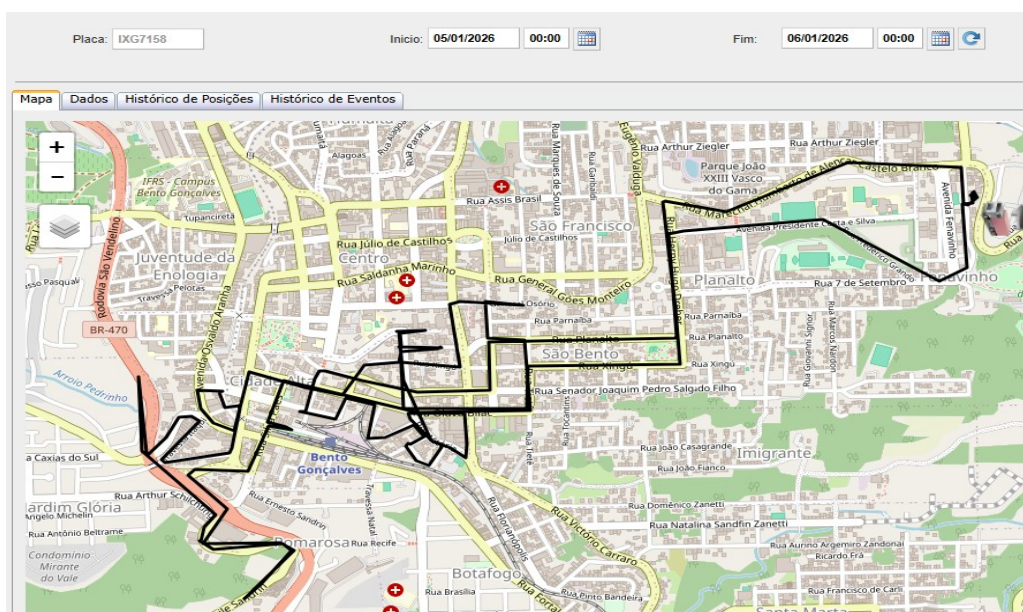
**SIGA**



**PREFEITURA MUNICIPAL  
DE BENTO GONÇALVES**

**SECRETARIA MUNICIPAL  
DE MEIO AMBIENTE**

**SETOR DE  
RESÍDUOS SÓLIDOS**



**Secretaria Municipal de Meio Ambiente – SMMAM. Rua 10 de Novembro, 190, Bairro Cidade  
Alta, Bento Gonçalves/RS – CEP: 95700-382 – Fone: (54) 3055-7190  
pág. 3 de 3**



Assinado com senha por VOLNEI TESSER.  
Documento Nº: 170006.1088848-3518 - consulta à autenticidade em  
<https://siga.bentogoncalves.rs.gov.br/sigaex/public/app/autenticar?n=170006.1088848-3518>



GPBGOFI2026000029A

**SIGA**