



ESTADO DO RIO GRANDE DO SUL  
PREFEITURA MUNICIPAL DE BENTO GONÇALVES  
GABINETE DO PREFEITO

**LEI MUNICIPAL Nº 2.556, DE 10 DE JUNHO DE 1996.**

**DENOMINA VIA PÚBLICA.**

**AIDO JOSÉ BERTUOL**, Prefeito Municipal de Bento Gonçalves,

**FAÇO SABER** que a Câmara Municipal aprovou e eu sanciono e promulgo a seguinte lei:

**Art. 1º** - É denominada de rua "BRAMANTE MION", a rua "G" do Loteamento Sonza, nesta cidade.

**Art. 2º** - No prazo de sessenta (60) dias o Poder Executivo, através do órgão responsável, providenciará a colocação de placas indicativas, onde constará o nome do homenageado.

**Art. 3º** - Esta lei entra em vigor na data de sua publicação.

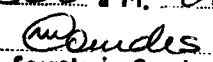
**Art. 4º** - Revogam-se as disposições em contrário.

**GABINETE DO PREFEITO MUNICIPAL DE BENTO GONÇALVES**, aos dez dias do mês de junho de mil novecentos e noventa e seis.

REGISTRE-SE E PUBLIQUE-SE

  
**AIDO JOSÉ BERTUOL**  
Prefeito Municipal

Registrad. C. M. às fls. 26 v.  
e publicad. C. M.  
Em 11 de Junho de 1996.

**CÂMARA MUNICIPAL DE  
VEREADORES DE B. GONÇALVES**  
Reg. no Livro de Leis  
N.º 2.556 à Fl. 039 v  
  
Secretaria Geral

12.955,02 m <sup>2</sup>	11.144,14 m <sup>2</sup>
6.874,17 m <sup>2</sup>	70,14 m <sup>2</sup>
9.183,85 m <sup>2</sup>	15.82,50 m <sup>2</sup>
5.207,01 m <sup>2</sup>	
6.902,49 m <sup>2</sup>	
5.178,36 m <sup>2</sup>	

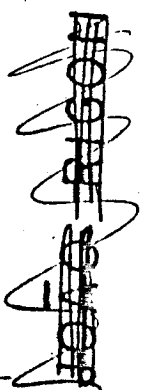
103.986,07 m<sup>2</sup> 18.201,91 m<sup>2</sup>

150  
21

13,00 212	13,00 213	13,00 214	13,00 215	13,00 216	13,00 217	13,00 218	27,00 220	15,50	15,00 232	14,00 233	14,00 234	14,00 235
18,00 15,72 18,00 15,72 18,00 15,72	18,00 15,72 18,00 15,72	18,00 15,72 18,00 15,72	18,00 15,72 18,00 15,72	18,00 15,72 18,00 15,72	18,00 15,72 18,00 15,72	18,00 15,72 18,00 15,72	18,14 18,14 18,14 18,14	18,37 18,37 18,37 18,37	15,00 15,00 15,00 15,00	14,00 14,00 14,00 14,00	14,00 14,00 14,00 14,00	14,00 14,00 14,00 14,00
487,09 m <sup>2</sup>	467,67 m <sup>2</sup>	466,31 m <sup>2</sup>	466,65 m <sup>2</sup>	469,43 m <sup>2</sup>	481,53 m <sup>2</sup>	486,00 m <sup>2</sup>	481,53 m <sup>2</sup>	545,62 m <sup>2</sup>	510,23 m <sup>2</sup>	511,14 m <sup>2</sup>	512,05 m <sup>2</sup>	512,05 m <sup>2</sup>
Q-14								G				
145,00								36,27				

14,00 200	14,00 201	14,00 202	26,00	13,00 205	13,00 206	26,61 203	30,00 223	14,00 224	14,00 225
14,00 14,00 14,00 14,00	14,00 14,00 14,00 14,00	14,00 14,00 14,00 14,00	27,08	13,00 13,00	13,00 13,00	26,61 26,61 26,61 26,61	16,00 16,00 16,00 16,00	14,00 14,00	14,00 14,00
362,11 m <sup>2</sup>	361,90 m <sup>2</sup>	361,90 m <sup>2</sup>	1.271,45 m <sup>2</sup>	623,67 m <sup>2</sup>	624,32 m <sup>2</sup>	478,98 m <sup>2</sup>	480,00 m <sup>2</sup>	676,55 m <sup>2</sup>	677,25 m <sup>2</sup>
SISTEMA DE RECREAÇÃO			RUA -						
160,27			79,69						
15,50			236,92						

14,20 184	14,20 185	14,20 186
14,20 173	14,20 174	14,20 175
364,80 m <sup>2</sup>	363,09 m <sup>2</sup>	361,39 m <sup>2</sup>
364,80 m <sup>2</sup>	363,09 m <sup>2</sup>	361,39 m <sup>2</sup>



# IRMAOS FLAIBA

## SISTEMA DE RECREAÇÃO

- 1 - CANELA PINHEIRA Ø 7 cm
- 5 - CAMBOATA Ø 8 cm
- 7 - AÇOITA CAVALO Ø 10 cm
- 3 - POROROCA Ø 10 cm