



Estado do Rio Grande do Sul  
**CÂMARA MUNICIPAL DE BENTO GONÇALVES**  
Palácio 11 de Outubro

**INDICAÇÃO SIGA Nº CMBG-IND-2026/00038**

Autor: Vereador **Moisés Scussel Neto**

**INDICAÇÃO**

**Indica ao Poder Executivo Municipal a necessidade de melhorias na sinalização horizontal, vertical e na iluminação pública da rótula de acesso ao Bairro Verona, localizada junto à área de descarga da empresa M. Dias Branco.**

**JUSTIFICATIVA**

**Excelentíssimo Senhor Prefeito Municipal de Bento Gonçalves,**

Nos termos regimentais, indica-se ao Poder Executivo Municipal a adoção de providências quanto às condições de sinalização e iluminação da rótula de acesso ao Bairro Verona, situada logo abaixo da entrada da empresa M. Dias Branco, nas proximidades da área de descarga, em ponto estratégico de intenso fluxo de veículos.

O local apresenta deficiência significativa de iluminação pública, contando atualmente com apenas um ponto iluminado no lado direito da via, enquanto no lado oposto existem três postes sem braços de iluminação ou luminárias instaladas. Tal situação compromete severamente a visibilidade noturna, especialmente em um trecho de convergência de tráfego e manobras constantes de veículos pesados.

Além disso, os muros laterais do trevo não possuem qualquer tipo de sinalização visual, pintura ou elemento refletivo. A coloração cinza dos mesmos se confunde com o pavimento asfáltico, dificultando a percepção dos limites da via, sobretudo em períodos noturnos ou de baixa visibilidade, o que potencializa o risco de colisões e acidentes.

*Classif. documental*

01.02.01.01



Assinado com senha por MOISÉS SCUSSEL NETO.  
Documento Nº: 169369-8163 - consulta à autenticidade em  
<https://siga.bentogoncalves.rs.gov.br/sigaex/public/app/autenticar?n=169369-8163>



CMBGIND202600038A

Estado do Rio Grande do Sul  
**CÂMARA MUNICIPAL DE BENTO GONÇALVES**  
Palácio 11 de Outubro

A ausência de sinalização horizontal adequada e de elementos refletivos nos muros caracteriza falha relevante de segurança viária, incompatível com a importância do acesso ao Bairro Verona e com o volume de tráfego registrado no local.

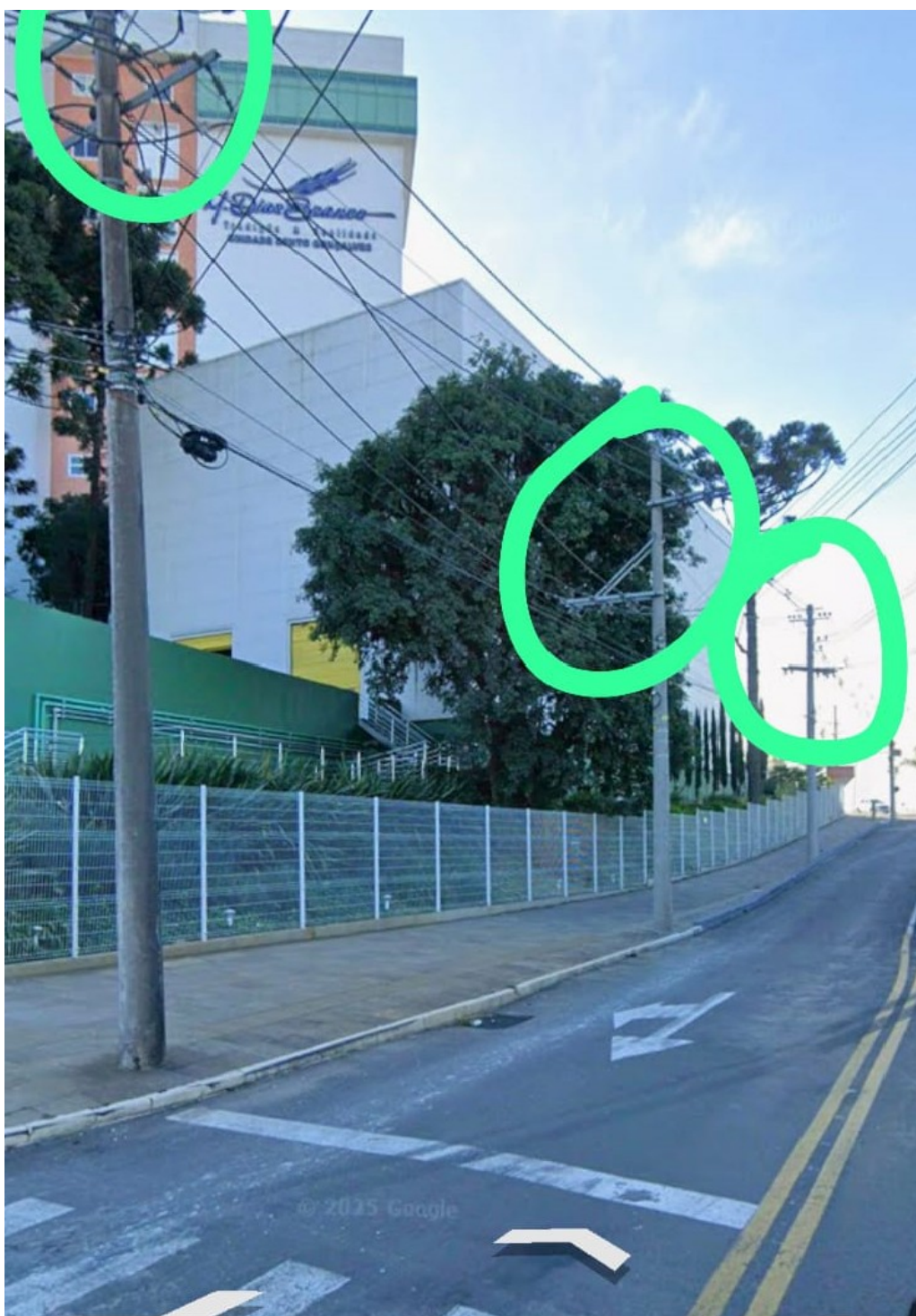
Diante disso, solicita-se a implantação de braços de iluminação nos três postes existentes no trecho ainda não atendido, bem como a execução de melhorias na sinalização, com pintura adequada dos muros laterais e aplicação de faixas ou dispositivos refletivos, de modo a garantir maior visibilidade, orientação aos condutores e redução do risco de acidentes.

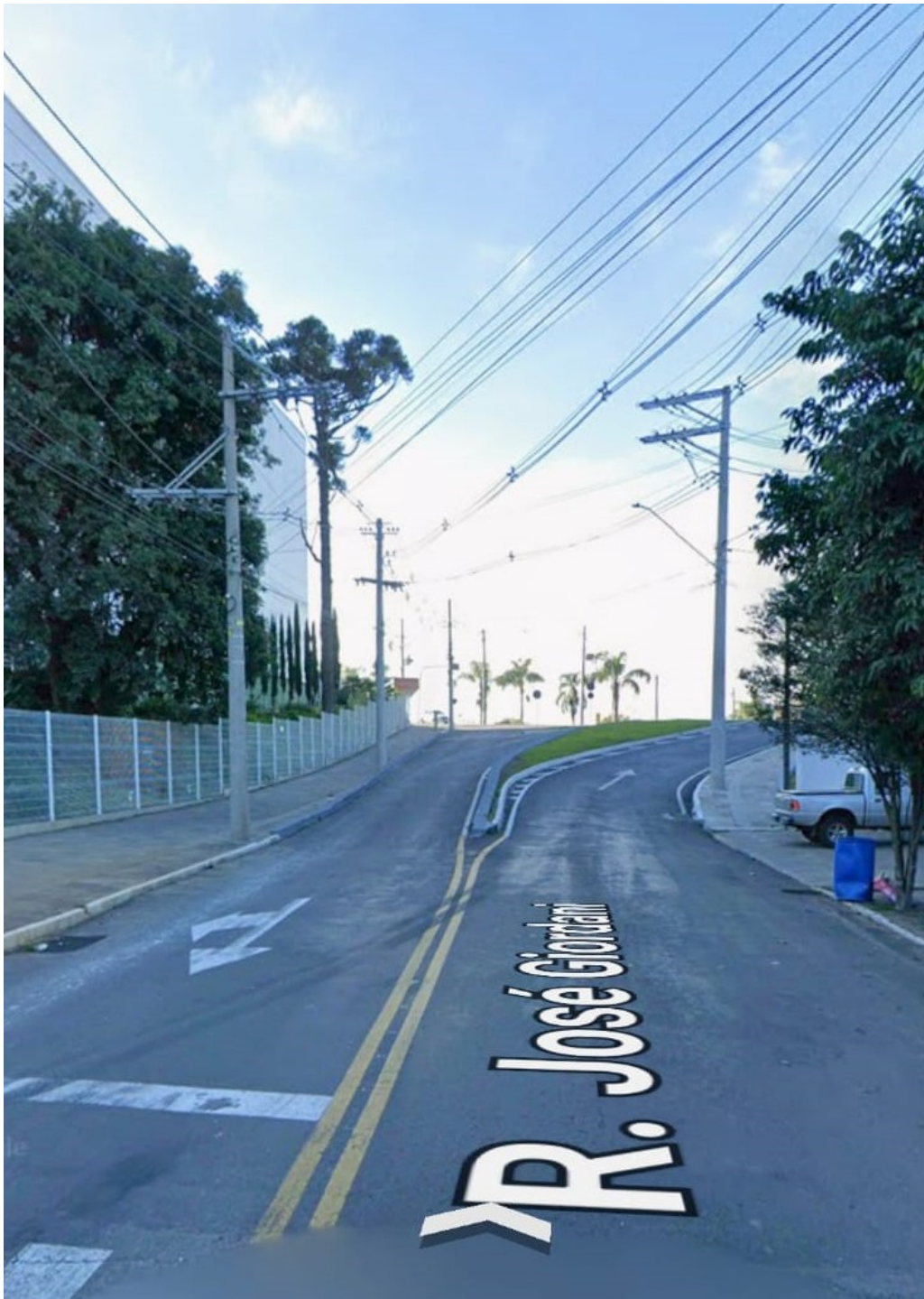
Bento Gonçalves, 09 de janeiro de 2026.

- assinado eletronicamente -

Vereador Moisés Scussel I MDB  
Vereador







Assinado com senha por MOISÉS SCUSSEL NETO.  
Documento Nº: 169369.1084414-7433 - consulta à autenticidade em  
<https://siga.bentogoncalves.rs.gov.br/sigaex/public/app/autenticar?n=169369.1084414-7433>



CMBGIND202600038A

SIGA





Assinado com senha por MOISÉS SCUSSEL NETO.  
Documento Nº: 169369.1084414-7433 - consulta à autenticidade em  
<https://siga.bentogoncalves.rs.gov.br/sigaex/public/app/autenticar?n=169369.1084414-7433>



CMBGIND202600038A