



Estado do Rio Grande do Sul
CÂMARA MUNICIPAL DE BENTO GONÇALVES
Palácio 11 de Outubro

INDICAÇÃO SIGA Nº CMBG-IND-2025/01214

Autor: Vereador **Moisés Scussel Neto**

INDICAÇÃO

Indica ao Poder Executivo Municipal a necessidade de execução de obras de recomposição basáltica na Rua Natal, Bairro Pomarosa, especialmente em frente ao número 275 e demais pontos críticos da via, bem como a posterior inclusão do trecho em projeto de pavimentação asfáltica, em razão da acentuada declividade, do intenso fluxo de veículos e dos riscos de acidentes, especialmente envolvendo motociclistas, por tratar-se de rota de ligação direta com a BR-470.

JUSTIFICATIVA

Excelentíssimo Senhor Prefeito Municipal de Bento Gonçalves,

Em observância ao mandamento do artigo 122 do Regimento Interno desta Egrégia Casa Legislativa, e imbuído do indeclinável dever de zelar pela salubridade e segurança da coletividade, o Vereador infra-assinado indica ao Poder Executivo Municipal a necessidade de execução de obras de recomposição basáltica na Rua Natal, Bairro Pomarosa, especialmente em frente ao número 275 e demais locais da mesma via.

A referida rua apresenta acentuada declividade e elevado fluxo de veículos, o que potencializa os danos decorrentes da degradação do calçamento basáltico. As pedras soltas e desníveis existentes têm causado constantes transtornos à circulação e sérios riscos de acidentes, sobretudo com motociclistas, que enfrentam perda de aderência e instabilidade ao transitar pelo trecho, especialmente em dias de chuva.

Registra-se, ainda, que veículos leves e utilitários têm sofrido avarias mecânicas, como danos a suspensões e pneus, em razão das irregularidades acentuadas da pista. Tal

Classif. documental

01.02.01.01



CMBGIND202501214A

Estado do Rio Grande do Sul
CÂMARA MUNICIPAL DE BENTO GONÇALVES

Palácio 11 de Outubro

situação, além de representar risco à integridade física dos condutores e pedestres, pode resultar em ocorrências de maior gravidade, comprometendo a segurança viária e o tráfego local.

Diante do quadro apresentado, recomenda-se a imediata recomposição do calçamento basáltico e, de forma prospectiva, a inclusão da Rua Natal no planejamento de pavimentação asfáltica do Município, tendo em vista tratar-se de via de ligação direta com a BR-470, de caráter estratégico para a mobilidade urbana e de uso intenso por moradores e veículos de passagem.

Por essas razões, solicita-se a adoção das providências cabíveis, com a devida priorização da obra, em benefício da segurança, fluidez e conservação da malha viária municipal.

Bento Gonçalves, 09 de outubro de 2025.

- assinado eletronicamente -

Vereador Moisés Scussel I MDB
Vereador

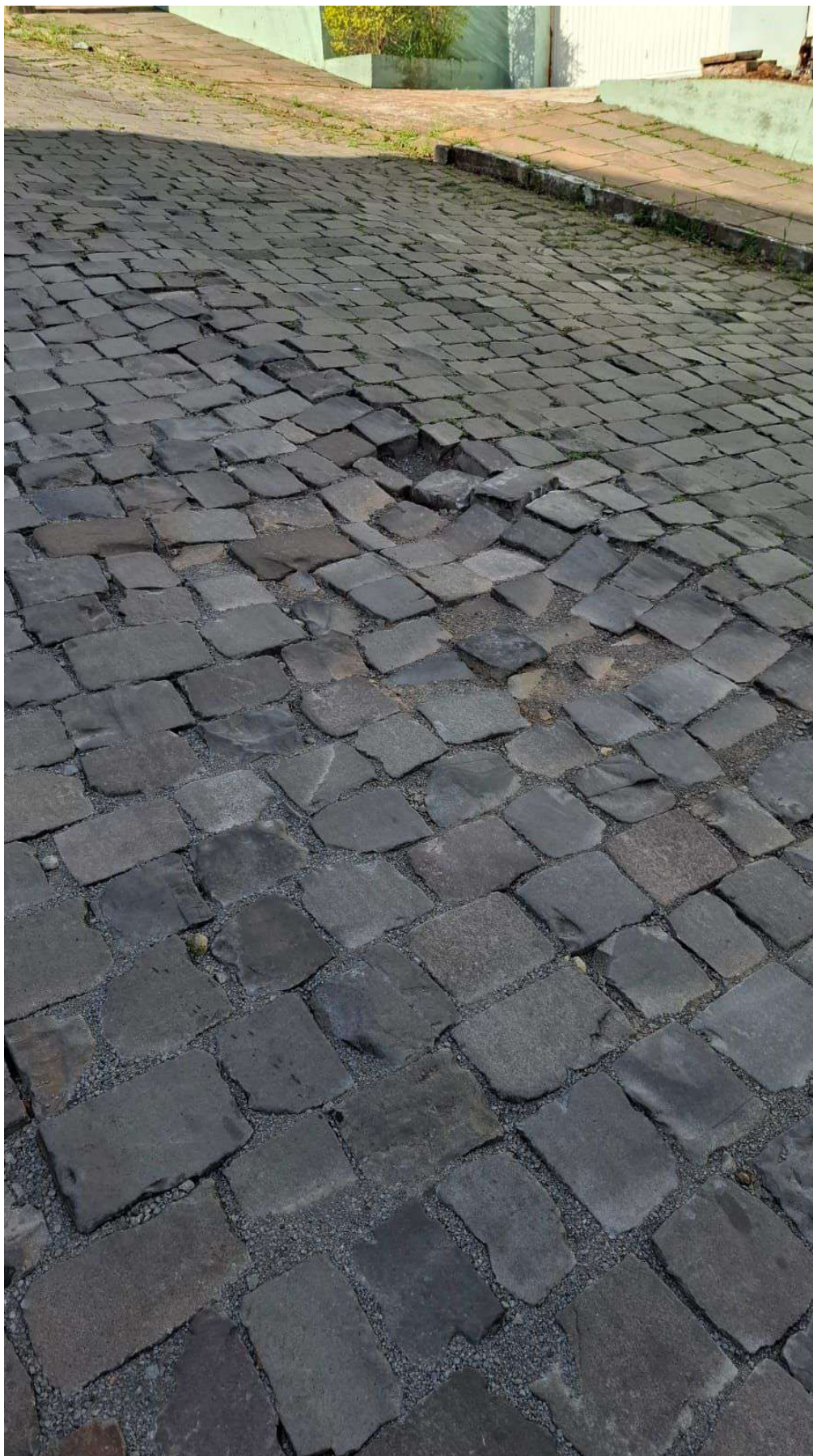




Assinado com senha por MOISÉS SCUSSEL NETO.
Documento Nº: 155614.995363-6050 - consulta à autenticidade em
<https://siga.bentogoncalves.rs.gov.br/sigaex/public/app/autenticar?n=155614.995363-6050>



CMBGIND202501214A



Assinado com senha por MOISÉS SCUSSEL NETO.
Documento Nº: 155614.995363-6050 - consulta à autenticidade em
<https://siga.bentogoncalves.rs.gov.br/sigaex/public/app/autenticar?n=155614.995363-6050>



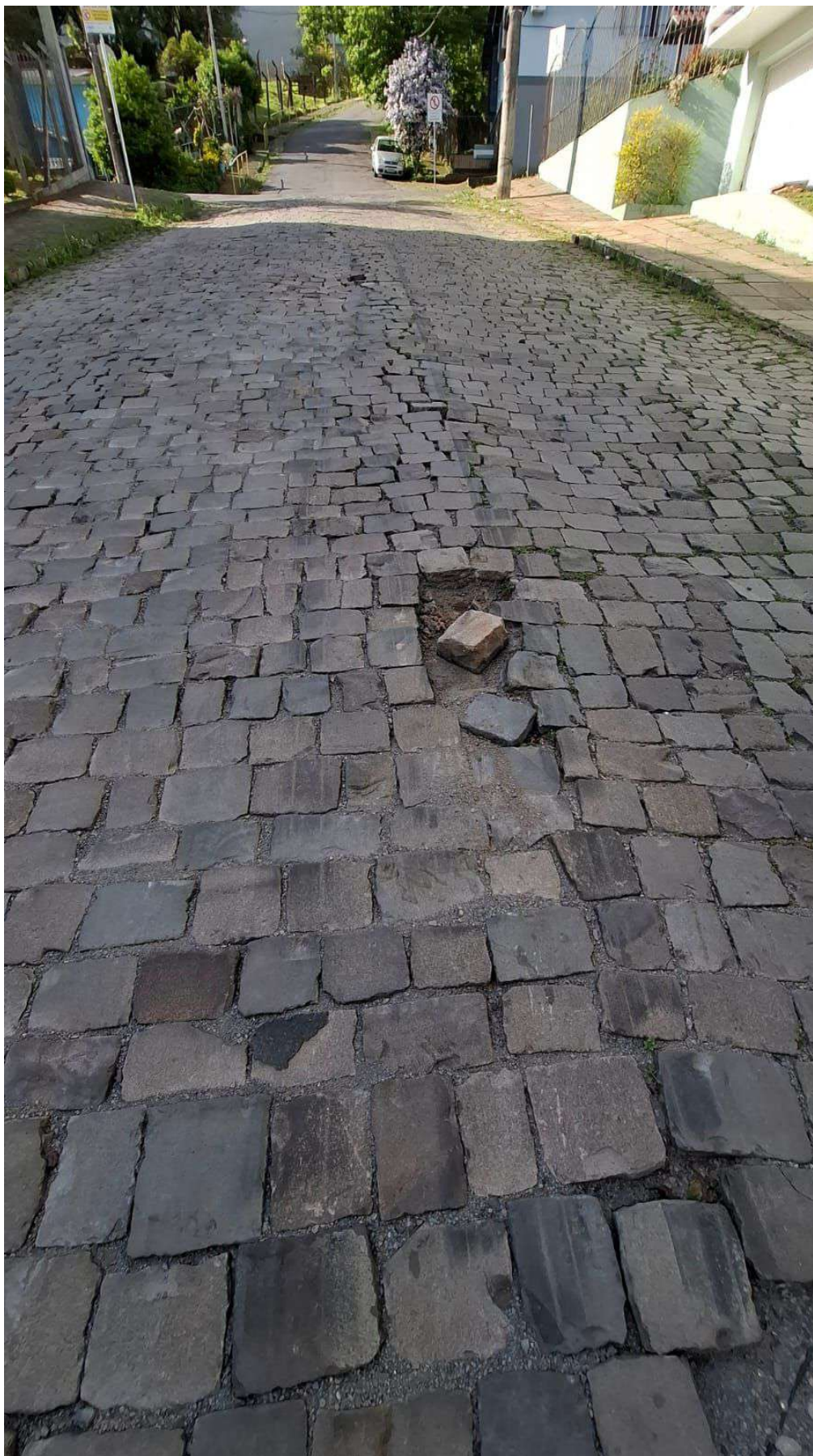
CMBGIND202501214A



Assinado com senha por MOISÉS SCUSSEL NETO.
Documento Nº: 155614.995363-6050 - consulta à autenticidade em
<https://siga.bentogoncalves.rs.gov.br/sigaex/public/app/autenticar?n=155614.995363-6050>



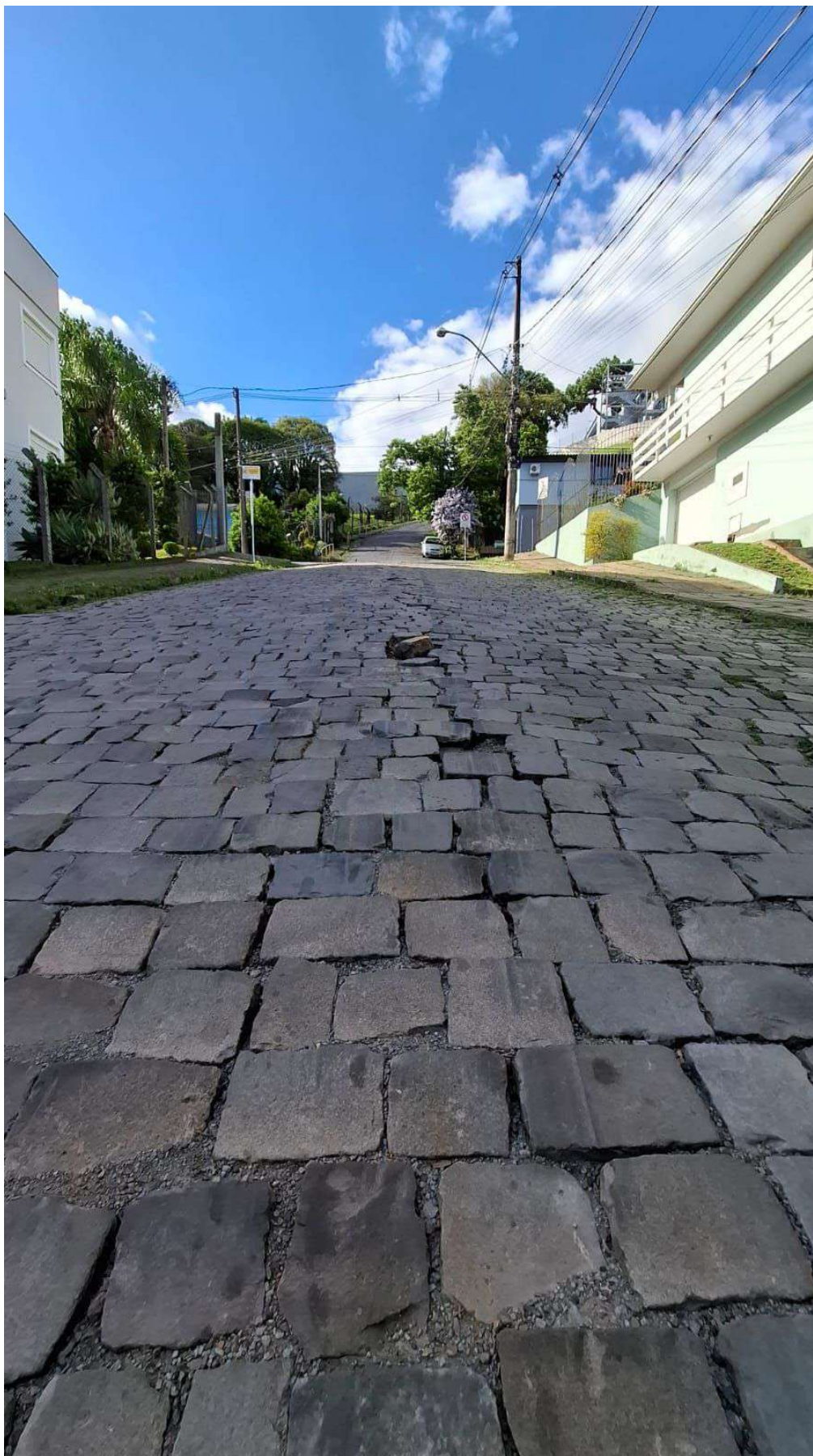
CMBGIND202501214A



Assinado com senha por MOISÉS SCUSSEL NETO.
Documento Nº: 155614.995363-6050 - consulta à autenticidade em
<https://siga.bentogoncalves.rs.gov.br/sigaex/public/app/autenticar?n=155614.995363-6050>



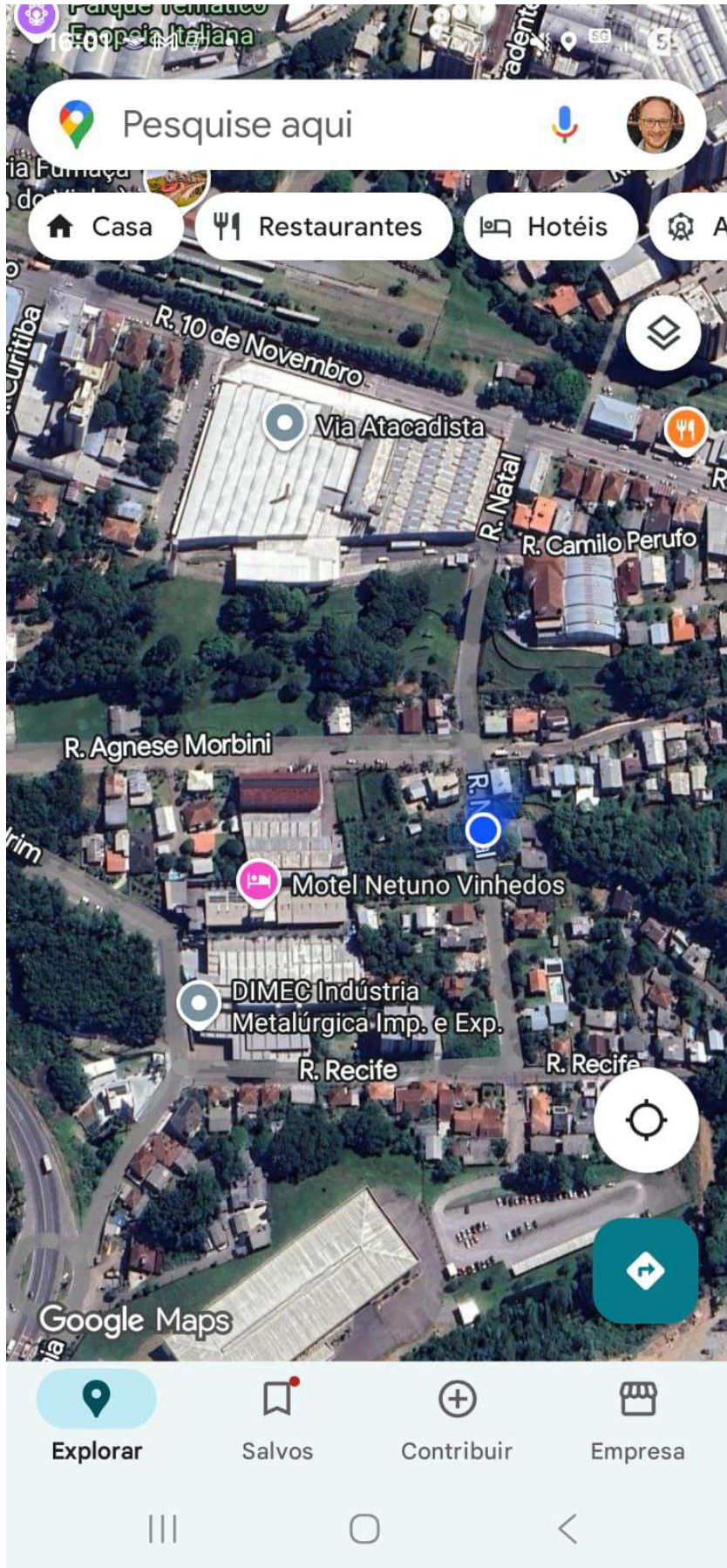
CMBGIND202501214A



Assinado com senha por MOISÉS SCUSSEL NETO.
Documento Nº: 155614.995363-6050 - consulta à autenticidade em
<https://siga.bentogoncalves.rs.gov.br/sigaex/public/app/autenticar?n=155614.995363-6050>



CMBGIND202501214A



Assinado com senha por MOISÉS SCUSSEL NETO.
Documento Nº: 155614.995363-6050 - consulta à autenticidade em
<https://siga.bentogoncalves.rs.gov.br/sigaex/public/app/autenticar?n=155614.995363-6050>



CMBGIND202501214A