



Estado do Rio Grande do Sul
CÂMARA MUNICIPAL DE BENTO GONÇALVES
Palácio 11 de Outubro

INDICAÇÃO SIGA Nº CMBG-IND-2025/00505

Autor: Vereador **Sidnei Postal**

INDICAÇÃO

Solicita ao Prefeito Municipal, por meio da Secretaria Municipal de Meio Ambiente, a realização de poda das árvores ao longo da ciclovia que compreende a rua Xingú e av. Planalto, bairro São Bento, a fim de recuperar sua funcionalidade.

JUSTIFICATIVA

Reitera-se pedido de realização de poda das árvores distribuídas ao longo da ciclovia nos trechos que compreendem a Av. Planalto e Rua Xingú conforme solicitado na INDICAÇÃO SIGA Nº CMBG-IND-2025/00052, de janeiro de 2025.

Considera-se que fora criada ciclovia com o propósito de permitir a prática do ciclismo. No entanto, o espessamento da copa das árvores prejudica a segurança e a trafegabilidade dos praticantes que precisam, por essa condição, exporem-se ao risco contínuo de acidentes ao disputarem espaço com veículos que percorrem as referidas vias. A solicitação também se aplica aos transeúntes nas calçadas invadidas pelas copas das árvores.

Em caso de dúvidas, ficamos à disposição para eventuais esclarecimentos, uma vez que a altura de uma pessoa em pé distingue-se da altura de um ciclista, exigindo a devida adequação na realização da poda.

Sem mais para o momento, agradecemos a atenção dispensada a esta Indicação.

Bento Gonçalves, 12 de maio de 2025.

Classif. documental

01.02.01.01



Assinado com senha por SIDNEI POSTAL.
Documento Nº: 130468-3984 - consulta à autenticidade em
<https://siga.bentogoncalves.rs.gov.br/sigaex/public/app/autenticar?n=130468-3984>



CMBGIND202500505A

Estado do Rio Grande do Sul
CÂMARA MUNICIPAL DE BENTO GONÇALVES

Palácio 11 de Outubro

- assinado eletronicamente -

Vereador Postal I PL

Vereador



Assinado com senha por SIDNEI POSTAL.
Documento Nº: 130468-3984 - consulta à autenticidade em
<https://siga.bentogoncalves.rs.gov.br/sigaex/public/app/autenticar?n=130468-3984>



CMBGIND202500505A



Estado do Rio Grande do Sul
CÂMARA MUNICIPAL DE BENTO GONÇALVES
Palácio 11 de Outubro

INDICAÇÃO SIGA Nº CMBG-IND-2025/00052

Autor: Vereador **Sidnei Postal**

INDICAÇÃO

Solicita ao Prefeito Municipal, por meio da Secretaria Municipal de Meio Ambiente, a necessidade de realizar a poda de árvores ao longo da ciclovia que compreende a rua Xingú, em frente aos n°s 521, 599; e av. Planalto, em frente às casas de n°s, 718, 1044, e 1124, bairro São Bento.

JUSTIFICATIVA

A presente Indicação tem como objetivo atender à demanda da comunidade residente e dos usuários da ciclovia pela realização da poda das árvores para garantir sua segurança e mobilidade, pois os galhos encontram-se baixos, excessivamente volumosos, prejudicando a circulação de transeuntes pelas calçadas e expondo ciclistas a acidentes ao necessitarem desviar das árvores que se encontram nessa condição.

Assim, objetiva-se, com este pedido, preservar a funcionalidade do espaço público e da referida via, além de contribuir para a melhoria da segurança da ciclovia e da estética da área.

Bento Gonçalves, 23 de janeiro de 2025.

- assinado eletronicamente -
Vereador Postal I PL
Vereador

Classif. documental

01.02.01.01



Assinado com senha por SIDNEI POSTAL.
Documento Nº: 111333-3984 - consulta à autenticidade em
<https://siga.bentogoncalves.rs.gov.br/sigaex/public/app/autenticar?n=111333-3984>



CMBGIND202500052A

SIGA

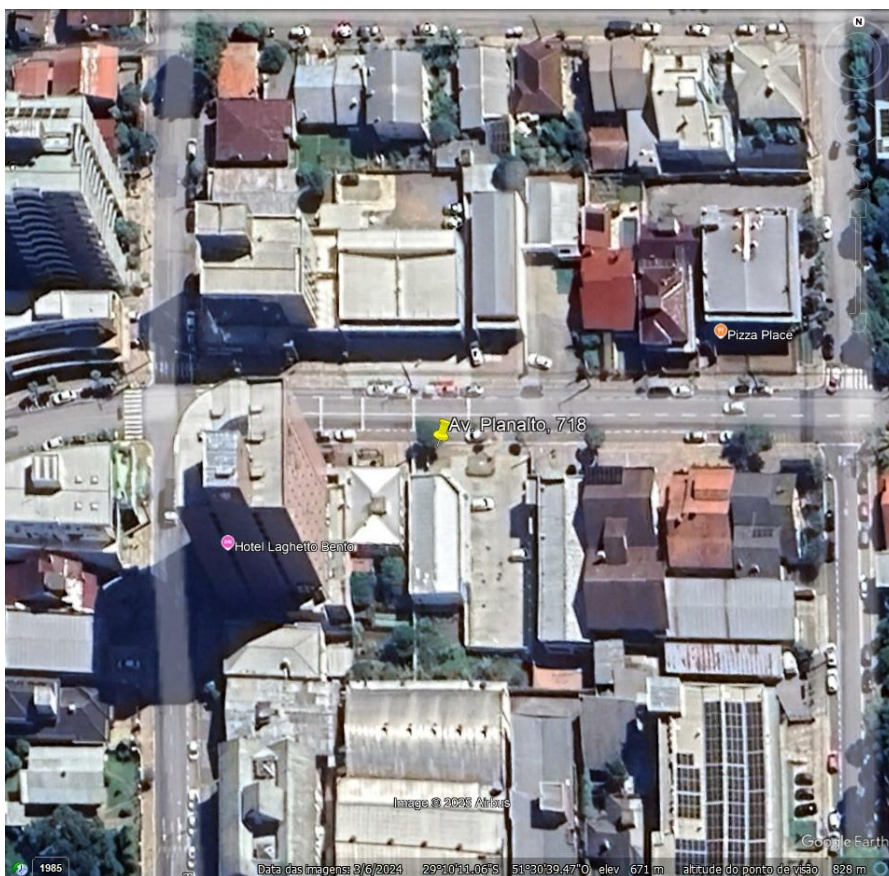


CMBGIND2025000505A

SIGA



Autenticado digitalmente por SIDNEI POSTAL.
Documento Nº: 130468.836985-1125 - consulta à autenticidade em
<https://siga.bentogoncalves.rs.gov.br/sigaex/public/app/autenticar?n=130468.836985-1125>



Autenticado digitalmente por SIDNEI POSTAL.
Documento N°: 111333.720688-5423 - consulta à autenticidade em
<https://siga.bentogoncalves.rs.gov.br/sigaex/public/app/autenticar?n=111333.720688-5423>



CMBGIND202500052A

SIGA



CMBGIND2025000505A

SIGA



Autenticado digitalmente por SIDNEI POSTAL.
Documento N°: 130468.836985-1125 - consulta à autenticidade em
<https://siga.bentogoncalves.rs.gov.br/sigaex/public/app/autenticar?n=130468.836985-1125>



Autenticado digitalmente por SIDNEI POSTAL.
Documento N°: 111333.720688-5423 - consulta à autenticidade em
<https://siga.bentogoncalves.rs.gov.br/sigaex/public/app/autenticar?n=111333.720688-5423>



CMBGIND202500052A

SIGA



CMBGIND2025000505A

SIGA



Autenticado digitalmente por SIDNEI POSTAL.
Documento N°: 130468.836985-1125 - consulta à autenticidade em
<https://siga.bentogoncalves.rs.gov.br/sigaex/public/app/autenticar?n=130468.836985-1125>



Autenticado digitalmente por SIDNEI POSTAL.
Documento N°: 111333.720688-5423 - consulta à autenticidade em
<https://siga.bentogoncalves.rs.gov.br/sigaex/public/app/autenticar?n=111333.720688-5423>



CMBGIND202500052A

SIGA



CMBGIND2025000505A

SIGA



Autenticado digitalmente por SIDNEI POSTAL.
Documento N°: 130468.836985-1125 - consulta à autenticidade em
<https://siga.bentogoncalves.rs.gov.br/sigaex/public/app/autenticar?n=130468.836985-1125>



Autenticado digitalmente por SIDNEI POSTAL.
Documento Nº: 111333.720688-5423 - consulta à autenticidade em
<https://siga.bentogoncalves.rs.gov.br/sigaex/public/app/autenticar?n=111333.720688-5423>



CMBGIND202500052A

SIGA



CMBGIND2025000505A

SIGA



Autenticado digitalmente por SIDNEI POSTAL.
Documento Nº: 130468.836985-1125 - consulta à autenticidade em
<https://siga.bentogoncalves.rs.gov.br/sigaex/public/app/autenticar?n=130468.836985-1125>



Autenticado digitalmente por SIDNEI POSTAL.
Documento Nº: 111333.720688-5423 - consulta à autenticidade em
<https://siga.bentogoncalves.rs.gov.br/sigaex/public/app/autenticar?n=111333.720688-5423>



CMBGIND202500052A

SIGA



CMBGIND2025000505A

SIGA



Autenticado digitalmente por SIDNEI POSTAL.
Documento Nº: 130468.836985-1125 - consulta à autenticidade em
<https://siga.bentogoncalves.rs.gov.br/sigaex/public/app/autenticar?n=130468.836985-1125>



Autenticado digitalmente por SIDNEI POSTAL.
Documento Nº: 111333.720688-5423 - consulta à autenticidade em
<https://siga.bentogoncalves.rs.gov.br/sigaex/public/app/autenticar?n=111333.720688-5423>



CMBGIND202500052A

SIGA



CMBGIND2025000505A

SIGA



Autenticado digitalmente por SIDNEI POSTAL.
Documento Nº: 130468.836985-1125 - consulta à autenticidade em
<https://siga.bentogoncalves.rs.gov.br/sigaex/public/app/autenticar?n=130468.836985-1125>